

vexos WMPLOT



PlotManager für CoCreate WorkManager

Überblick

vexos WMPLOT stellt ein flexibles und leistungsfähiges, serverbasiertes Werkzeug zur Reproduktion von Zeichnungen und Dokumenten auf den verschiedensten Druckern und Plottern einer Firma dar. Optional können aus den Zeichnung und Dokumenten Dateien in diversen Neutralformaten (PDF, TIFF, CALS etc.) erzeugt werden. WMPLOT ist einfach zu nutzen und kann mit wenig Aufwand administriert werden. Der Vorteil liegt in der Beschleunigung und Vereinfachung der Prozesse zur Generierung papierbasierender Dokumentation und der Erzeugung von Dateien zur Langzeitarchivierung und für das Viewing von Dokumenten. WMPLOT unterstützt damit wesentlich den Produktentwicklungsprozess.

Funktionsprinzip

Die aktuelle Version von WMPLOT unterstützt die Reproduktion von ME10 Zeichnungen. Die Zeichnungen, die geplottet oder ausgedruckt werden sollen, können entweder interaktiv mit WorkManager Client (Standard WorkManager, WorkManager Desktop oder WorkManager WebAccess) oder batchorientiert über ein Makro, welches durch einen WorkManager Event getriggert wird, selektiert werden. Das WMPLOT Kommando erzeugt einen oder mehrere Plotaufträge, die in der WorkManager Datenbank gespeichert werden, alle notwendigen Daten und Dateien werden diesem Job angehängt. Der PlotServer arbeitet diese Aufträge automatisch ab, druckt bzw. plottet die Dokumente aus oder generiert Dateien im Neutralformat.

Interaktiver Plot

Der Benutzer wählt die Zeichnungen, die gedruckt werden sollen, mit seinem WorkManager Client aus. Die WMPLOT Maske wird automatisch mit Defaultwerten gefüllt (z.B. Format). Diese Werte können akzeptiert oder über Auswahllisten bzw. manuelle Eingaben modifiziert werden.

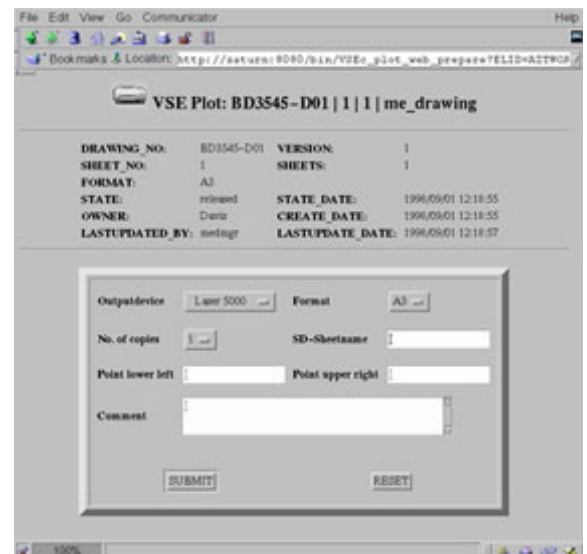
Batchplot

Batchplot erlaubt den Druck von einer oder mehreren Zeichnungen ohne

Benutzerinteraktion. Der Batchplot kann durch WorkManager Makros gestartet werden. So kann zum Beispiel eine Zeichnung automatisch geplottet werden, wenn der Status FREIGEGEBEN erreicht ist.

Plotserver

Der WMPLOTServer bearbeitet die Druckvorgänge, die in der WorkManager Druckschlange gespeichert sind. Die Aufträge aus dieser Warteschlange werden nacheinander abgearbeitet, die zugehörigen Informationen und Zeichnungsdateien werden aus der Datenbank gelesen und anschließend zur Plotapplikation gesendet. Dies kann entweder MEView oder MEPlot sein. Die Plotapplikation lädt die Zeichnungsdateien, optional werden verknüpfte Zeichnungsrahmen geladen, die Daten des Zeichnungskopfes werden aktualisiert. Dann wird die aktualisierte Zeichnung an das Ausgabegerät geschickt, welches über das Netzwerk angeschlossen ist.



Neutralformate

Die serverbasierende Erzeugung von Neutralformaten (PDF, TIFF, CALS, DXF etc.) beruht auf dem gleichen Ablauf wie das Plotten und Drucken. Die Aufträge werden ebenfalls als Einzelaufträge, Sammelaufträge oder Batchaufträge generiert. Der Plotserver holt die Aufträge aus der Warteschlange im WorkManager, liest die Zeichnungsdateien und Daten aus dem WorkManager in ME10. Hier erfolgt analog zum Plotten optional das Nachladen des Zeichnungsrahmens und die Aktualisierung des Zeichnungskopfes. Diese Zeichnung wird dann z.B. als DXF gespeichert oder an ein anderes Konvertierungsprogramm (z.B. Acrobat Distiller) übergeben, welches dann das Neutralformat generiert.

Die entstehenden Dateien können in WorkManager eingecheckt, im Dateisystem abgelegt oder per Email versendet werden.

Plot Parameter

Folgende Parameter kontrollieren den Druckvorgang:

- Anzahl der Druckvorläufe
- Druckzuordnung
- Druckformat
- Name des Blatts
- Druckbereich
- KommentarPlotmanager

Alle wichtigen Daten (Geräte, Formate, Standardeinstellungen der Benutzer und Gruppen etc.) sowie die Druck-/Konvertierungsaufträge selbst werden in der WorkManager Datenbank gehalten. Dies erlaubt eine einfache Verwaltung unter Nutzung von Standard WorkManager Konzepten und Werkzeugen.

Systemvoraussetzungen

Plot Server

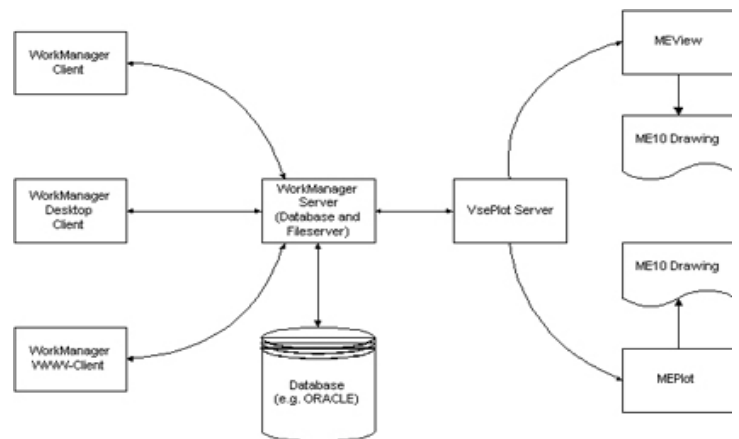
- HP - UX 10.x oder 11.x
- Microsoft Windows NT / 2000
- Work Manager Server 5.x
- Dokument Client 5.x oder neuer
- ME10, MEView, MEPlot 10.50

Plot Client

- WorkManager Document Client 5.x oder neuer
- WorkManager Desktop 5.x oder neuer
- WorkManager WebAccess 5.x oder neuer

Drucker und Plotter

- netzwerkbasierende Drucker und Plotter (zugänglich vom PlotServer)
- Support für PCL5, HPGL, HPGL/2 oder Postscript



Bitte kontaktieren Sie uns für weitere Informationen.

vexos software engineering
GmbH & Co. KG
Mühlstrasse 12
D-71691 Freiberg a.N.

info@vexos.com
www.vexos.com

Tel: (+49) 7141 70 100 0
Fax: (+49) 7141 70 100 20

HP-UX ist ein eingetragenes Markenzeichen der Hewlett-Packard Corporation
Windows ist ein eingetragenes Markenzeichen der Microsoft Corporation
vexos ist ein eingetragenes Markenzeichen der vexos GmbH & Co. KG

Technische Änderungen vorbehalten. Alle Rechte an dieser Dokumentation vorbehalten, insbesondere das Recht auf Vervielfältigung und Übersetzung.

Copyright vexos software engineering GmbH & Co. KG, 2001