

vexos WMOOffice

CoCreate WorkManager - Microsoft Office Link



vexos WMOOffice

Sie setzen bereits WorkManager zur Verwaltung Ihrer CAD-Daten ein: Zeichnungen, 3D-Modelle, Teilebeschreibungen, Stücklisten, usw. ? Warum sollten Sie dieses leistungsfähige PDM-System nicht auch zur Verwaltung von Office-Dokumenten wie Betriebsanleitungen, Einbauvorschriften, Lieferbedingungen, Besprechungsprotokollen, Kalkulationsblättern, Grafiken usw. nutzen? Mit vexos WMOOffice haben Sie nun dazu die Möglichkeit.

Was kann WMOOffice

WMOOffice ermöglicht eine Integration von Microsoft Office Produkten wie MS Word, MS Excel und MS Power Point in die WorkManager PDM Umgebung.

Dokumenten Management

WMOOffice erlaubt die Verwaltung Ihrer MS Word Dokumente, MS Excel Spreadsheets und MS PowerPoint Präsentationen in WorkManager unter Nutzung schneller und intelligenter Suchalgorithmen, einer sicheren und strukturierten Datenhaltung, der Unterstützung von Freigabeprozessen, integriertem Workflow, WWW-Zugriff und aller anderen Funktionen und Eigenschaften die CoCreate WorkManager auszeichnen.

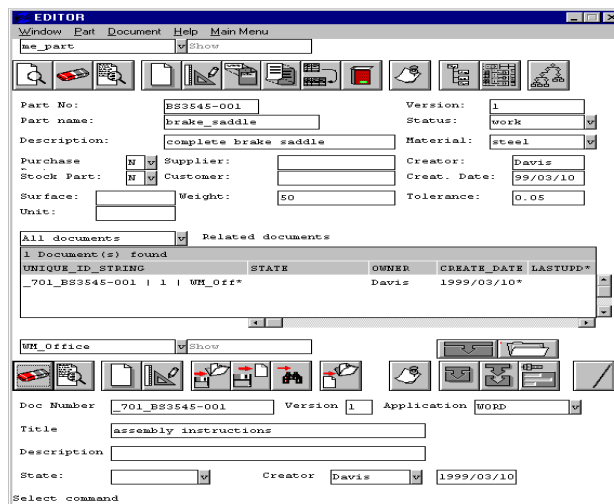
Dokumente aus Vorlagen

WMOOffice erlaubt die Erstellung neuer Dokumente aus in WorkManager gespeicherten Vorlagen, aus MS Office Vorlagen im lokalen Dateisystem oder aus bereits in WorkManager vorhandenen Dokumenten. In WorkManager gespeicherte Dokumente werden automatisch zum Lesen oder Ändern in die dazugehörige Anwendung geladen (MS Word, MS Excel oder MS Power Point). Geänderte Dokumente werden einfach per Mouseclick in die WorkManager Datenbank zurückgespeichert. Für den lesenden Zugriff kann auch ein externer Viewer Verwendung finden.

Attribute

In den Dokumenten oder Spreadsheets können Verweise auf WorkManager-Attribute verwendet werden. Beim Laden

der Dokumente aus der Datenbank werden diese Referenzen automatisch mit den dazugehörigen Werten aus WorkManager aktualisiert (z.Zt. nur bei MS Word und MS Excel). Zudem können WorkManager-Attributen ebenfalls Dokumenteigenschaften wie Titel, Benutzer, Thema, Kategorie, usw. zugeordnet werden. Beim Importieren von Dokumenten aus MS Office Applikationen in WorkManager können diese Eigenschaften genutzt werden, um automatisch WorkManager-Attribute mit Werten aus den Dateieigenschaften zu füllen, das verringert den Aufwand für die manuelle Eingabe dieser Werte (z.Zt. nur bei MS Word und MS Excel).



WorkManager Umgebung

WMOOffice unterstützt WorkManager Desktop, DesignManagement und TeamWorkWebaccess.

Datenmodell

Das Datenmodell kann völlig auf die Kundenanforderungen zugeschnitten werden - Sie entscheiden, welche Dokumentenattribute Sie in Ihren Dokumentenklassen verwenden. So wird eine nahtlose Integration von vexos WMOOffice in Ihre bestehende PDM Umgebung ermöglicht.

Funktionen in WorkManager

Die WorkManager Funktionen sind vollständig integriert in den Desktop Editor.

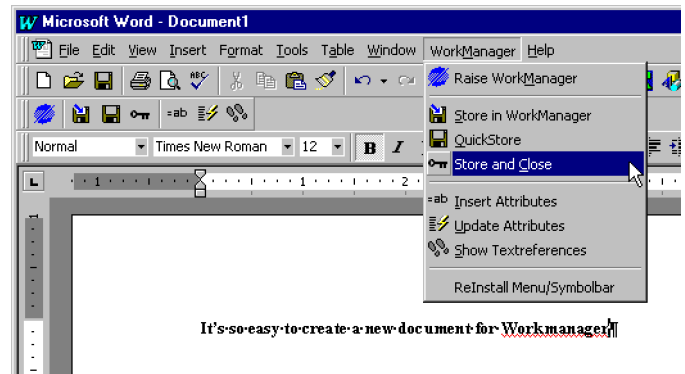
Es sind folgende Funktionen möglich:

- Reservieren und Laden
- Laden
- Laden zum Viewen in Office oder externen Viewer
- Erstellung eines neues Dokument aus in WorkManager gespeicherten Vorlagen
- Erstellung eines neues Dokument aus MS Officevorlagen
- Erstellung eines neuen Dokuments aus einem leeren Blatt

Funktionen in MS Office Applikationen

In MS Office Applikation sind folgende zusätzlichen Funktionen für die Speicherung der Dokumente und den Austausch von Attributen zwischen der Applikation und WorkManager möglich:

- WorkManager in den Vordergrund bringen
- Speichern in WorkManager
- Schnelles Speichern
- Speichern und Schließen (mit PDF-Datei)
- Update von Attributen
- Einfügen von Attributen
- Zeigen von Textreferenzen
- Löschen der Attribute
- Neuanlage Symbolleiste



Systemvoraussetzungen

Die Integration ist lauffähig auf allen Systemen, die über die erforderlichen Versionen von CoCreate WorkManager und Microsoft Office verfügen.

Betriebssystem (Client)

- Microsoft Windows 95/98/Me
- Microsoft Windows NT 4.0 SR 5
- Microsoft Windows 2000
- TCP/IP Netzwerk

CoCreate WorkManager

- CoCreate WorkManager 5.00 oder höher (Client und Server)

Microsoft Office Applikationen

- Microsoft Office 97
- Microsoft Office 2000

Kontakt

Bitte kontaktieren Sie uns für weitere Informationen.

vexos software engineering
GmbH & Co. KG
Mühlstrasse 12
D-71691 Freiberg a.N.

info@vexos.com
www.vexos.com

Tel: (+49) 7141 70 100 0
Fax: (+49) 7141 70 100 20

HP-UX ist ein eingetragenes Markenzeichen der Hewlett-Packard Corporation
Windows ist ein eingetragenes Markenzeichen der Microsoft Corporation
vexos ist ein eingetragenes Markenzeichen der vexos GmbH & Co. KG

Technische Änderungen vorbehalten. Alle Rechte an dieser Dokumentation vorbehalten, insbesondere das Recht auf Vervielfältigung und Übersetzung.

Copyright vexos software engineering GmbH & Co. KG, 2001